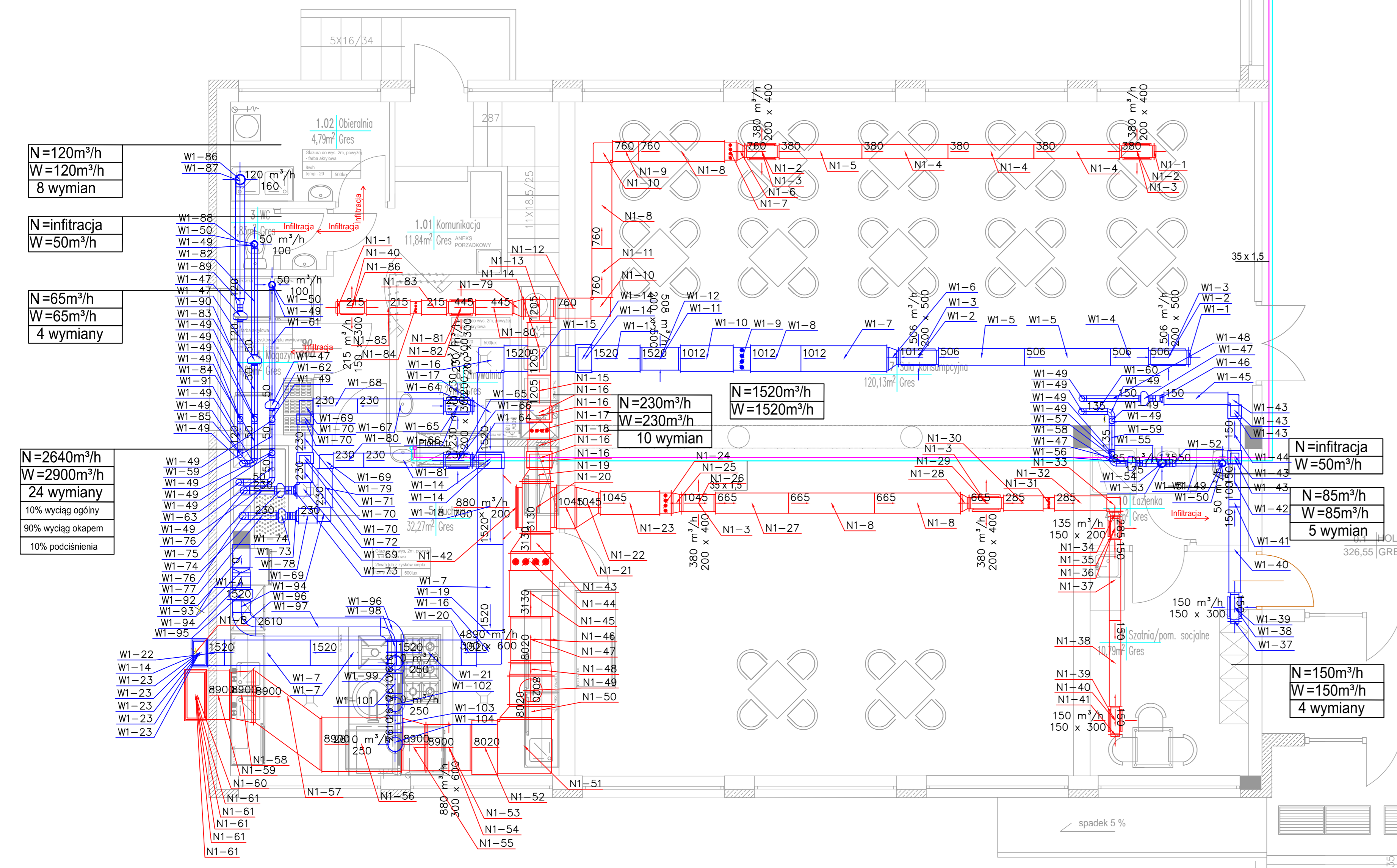


- Legenda:**
- - kanał nawiewny
 - - kanał wyciągowy
 - - kratka wentylacyjna nawiewna/ wyciąwna

- Uwaga:**
1. W celu wyregulowania instalacji na kanałach należy zamontować przepustnice.
 2. Wszystkie kratki wentylacyjne wyposażone w przepustnice.
 3. Na kanałach należy zamontować rewizje.
 4. Należy przewidzieć system podpoor do montażu kanałów wentylacyjnych.
 5. Podłączenie uzasilania urządzeń wentylacyjnych według branzy elektrycznej.
 6. Instalacje wentylacji mechanicznej należy koordynować z pozostałymi branżami.
 7. Podłączenie urządzeń technologicznych według wytycznych producenta.
 8. Zamontowane nawiewniki w oknach w przypadku działania instalacji mechanicznej należy zamknąć.



SANIPROJEKT <small>Biuro Projektowe i Techniczne</small>		25-112 Kłobucko, ul. Starowojnickowska 42a/1 tel. +48 41 346 55 39; fax, kom. 509 228 868 biuro@saniprojekt.pl	
Tytuł:	Projekt wentylacji mechanicznej pomieszczeń technicznych i sanitarnych w Szkole Podstawowej nr 7, ul. Zimna 16, dz. nr 14/15, obręb 15.		
Adres:	Kłobucko, Zimna 16, działki nr ewid. 484, obręb 15	Projektant:	SaniProjekt
Pracownicy:	mgr inż. Ireneusz Zieliński	Opis:	SW-PROJ-007
Opis:	mgr inż. Monika Krzywicka	Wzrost:	1.50
Opis:	mgr inż. Paweł Smiech	Wzrost:	1.50
Opis:	Instalacja wentylacji mechanicznej - Rzut planowa	Data:	05.2018
Opis:		Skala:	1:50
Opis:		Strona:	9-9